

**Smigieński**



# OSIEDLE LIPOWE



smigielsgroup.pl



**DĄBCZE - UL. LIPOWA**



SIEDZIBA  
ul. Dąbrowskiego 7  
64-100 Leszno

BIURO  
☎ 65 529 50 63  
✉ biuro@smigielsgroup.pl

DZIAŁ HANDLOWY  
☎ 530 353 838  
✉ anna.tobola@smigielsgroup.pl



# LIPOWA

D Ą B C Z E



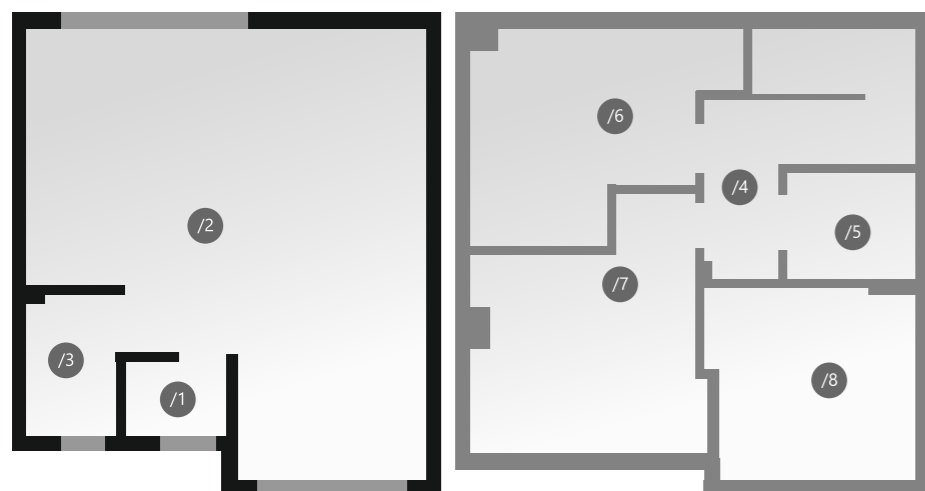
## Kompleksowa obsługa w zakresie zakupu i sprzedaży nieruchomości

Firma Śmigiełski Group zajmuje się budową domów od 2010 r. dbając o najwyższą jakość i zadowolenie klientów.

Aktualnie buduje około 150 segmentów/lokali rocznie w Lesznie, Gostyniu, Rawiczu, Kościanie, Dąbczu, Kąkolewie, Wrocławiu, Lubinie i Zielonej Górze.

Oferujemy Państwu lokale mieszkalne w zabudowie dwurodzinnej budowane w wysokim standardzie, najnowszych technologiach z najwyższej jakości materiałów. Domy budowane są w Dąbczu przy ul. Lipowej. Osiedle mieści się w niezwykle zacisznej i urokliwej okolicy. Jej obszar idealnie nadaje się zarówno na odprężający spacer jak i uprawianie wszelkiego rodzaju sportów pięknej i spokojnej okolicy w sąsiedztwie lasów i zalewu wodnego.

### Budynek 1-4



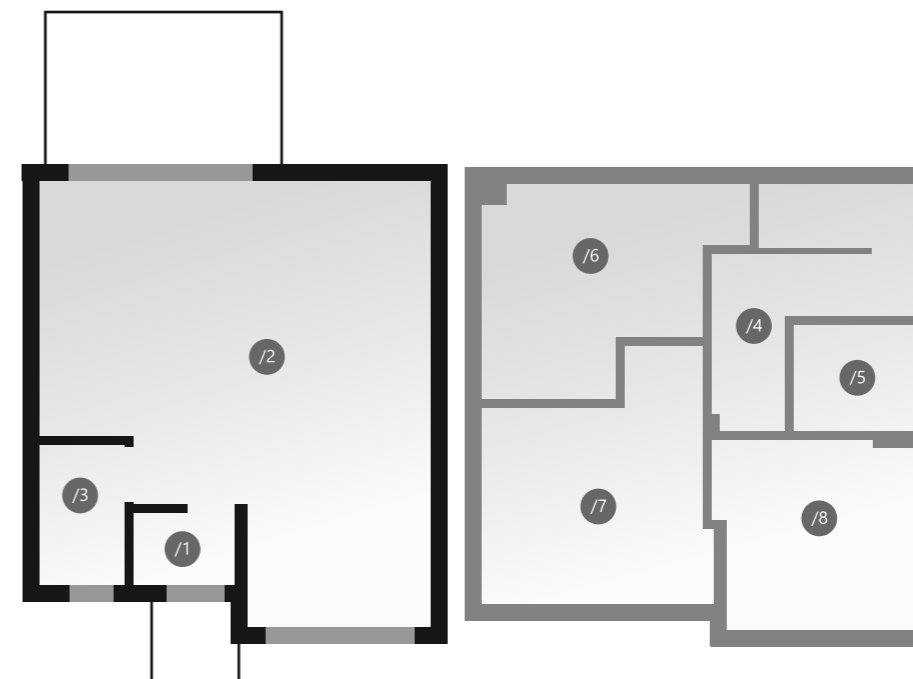
#### PARTER

40,30 m <sup>2</sup>		Powierzchnia
1	Wiatrołap	1,9
2	Pokój dzienny + Aneks	34,5
3	Łazienka	3,9
łącznie		40,30 m <sup>2</sup>

#### PIĘTRO

41,60 m <sup>2</sup>		Powierzchnia
4	Korytarz	3,80
5	Łazienka	3,60
6	Pokój 1	11,20
7	Pokój 2	12,50
8	Pokój 3	10,50
łącznie		41,60m <sup>2</sup>

### Budynek /5



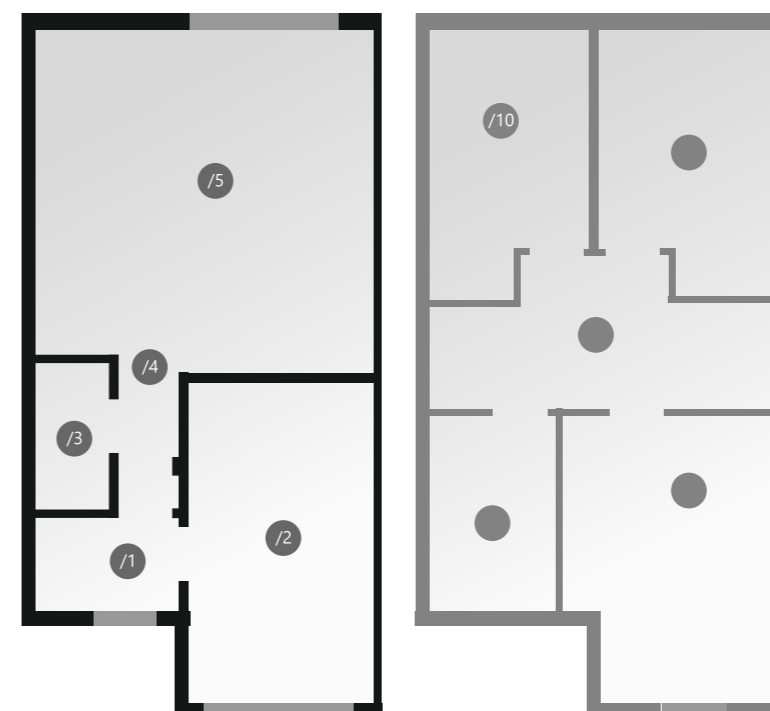
#### PARTER

40,3 m <sup>2</sup>		Powierzchnia
1	Wiatrołap	1,9
2	Pokój dzienny / Aneks	34,5
3	Łazienka	3,9
łącznie		40,3 m <sup>2</sup>

#### PIĘTRO

41,6 m <sup>2</sup>		Powierzchnia
4	Korytarz	3,8
5	Łazienka	3,6
6	Pokój 1	11,2
7	Pokój 2	12,5
8	Pokój 3	10,5
łącznie		41,6m <sup>2</sup>

### Budynek 6-10



#### PARTER

50,0 m <sup>2</sup>		Powierzchnia
1	Wiatrołap	3,5
2	Garaż	15,0
3	Łazienka	2,5
4	Korytarz	2,2
5	Pokój dzienny / Aneks	26,8
łącznie		50,0 m <sup>2</sup>

#### PIĘTRO

46,0 m <sup>2</sup>		Powierzchnia
6	Korytarz	8,1
7	Łazienka	5,3
8	Pokój 1	14,0
9	Pokój 2	9,9
10	Pokój 3	8,7
łącznie		46,0m <sup>2</sup>