



Oferujemy Państwu domy z działkami w promocyjnych cenach. Budowane w wysokim standardzie, najnowszych technologiach z najwyższej jakości materiałów. Domy budowane są na nowo powstającym osiedlu domków na granicy **Leszno- Świąciechowa, ul. Warzywna**. W sąsiedztwie przystanek komunikacji miejskiej, szkoła, gimnazjum, basen, korty tenisowe.



**PROMOCJA JESIENNA – PODWYŻSZONY STANDARD W GRATISIE !!!**

### **DOM jednorodzinny w zabudowie szeregowej w Świąciechowie**

75m<sup>2</sup> pow. użyt. /90m<sup>2</sup> powierzchnia podłogi. (45m<sup>2</sup> parter 45m<sup>2</sup> pow. podłogi poddasze)

w stanie deweloperskim z działką 200m<sup>2</sup>

Cena domu : 269 900zł brutto

Koszt działki = 30 000zł brutto

**Cena z działką = 299 900zł brutto**

## **I Standard wykończenia: 299 900zł brutto**

- ławy fundamentowe zbrojone stalą - beton **B20**
- ściany fundamentowe bloczki betonowe **M6+** styropian Aqua (gr 10cm)
- przyłącza elektryczne i wodno-kanalizacyjne doprowadzone do budynku
- ściany konstrukcyjne zewnętrzne **Pustak ceramiczny** (gr 24 cm) + ocieplenie styropian (gr 15cm)
- strop gęstożebrowy **TERIVA**
- ścianki wewnętrzne z pustaka ceramicznego (gr 12 cm) zgodnie z projektem
- ściany konstrukcyjne wewnętrzne (gr 24 cm)
- konstrukcja dachu - dachówka - kolor antracyt
- system rynnowy najnowszej technologii bez okapowy
- stolarka okienna PCV profil **VEKA** z pakietem dwuszynowym w okleinach kolor antracyt z zewnątrz
- rolety zewnętrzne nadstawne **PORTOS** w kolorze antracyt (ocieplane) podnoszone ręcznie
- elewacja zewnętrzna w kolorze **AKRES PUC**
- tynki wewnętrzne cementowo-wapienne nakładane mechanicznie zacierane na mokro nie malowane
- rozprowadzenie instalacji elektrycznej (bez włączników i lamp) zgodnie z projektem
- rozprowadzenie instalacji wodnej i grzewczej wykonanej w technologii Alupex Wagen bez grzejników i pieca gazowego zgodnie z projektem
- instalacja kominowa- przewód kominowy z rurą ceramiczną i trójnikiem przygotowanym do podłączenia wkładu kominowego wraz zewnętrzną czerpią powietrza
- parapety wewnętrzne MDF w kolorze białym
- wylana pierwsza posadzka z wyprowadzonymi przyłączami wodno – kanalizacyjnymi
- posadzka końcowa betonowa wykonywana maszynowo z ociepleniem styropianem
- ocieplenie sufitu na piętze wełną mineralną 25cm (15cm +10cm układane warstwowo) i zamknięcie płytą STG

## **II standard wykończenia podwyższony – wartość: 10 000 zł brutto - W CENIE!!!**

- okna z pakietem trzy szybowym profil **VEKA Perfect Line** o współczynniku przenikania ciepła  $U_g=0,6$
- rolety okienne z napędem elektrycznym
- drzwi wejściowe **GERDA** w okleinie antracyt (ocieplane) wraz z progim i ościeżnicą termo
- brama garażowa **HORMAN** w kolorze antracyt (ocieplana) podnoszona ręcznie lub okno + roleta
- mechaniczne wyrównanie działki bez końcowej ziemi ogrodowej

## **III standard wykończenia stan deweloperski Plus - dopłata 10 000zł brutto**

- instalacja wodna i grzewcza wyposażona w piec gazowy kondensacyjny BUDERUS o mocy grzewczej 24 KW z podłączeniem i uruchomieniem Serwisanta
- grzejniki BUDERUS
- ogrzewanie podłogowe w łazienkach i wiatrołapie
- bezprzewodowy sterownik gazowy z cyklem tygodniowym

### **Za dopłatą:**

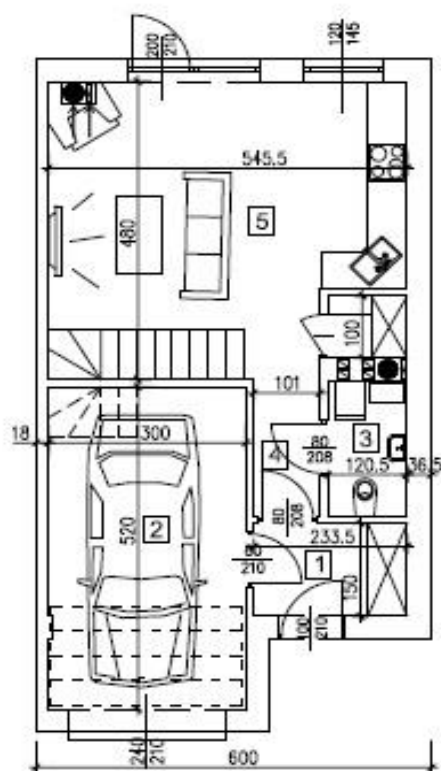
- zagospodarowanie podłogi poddasza płytą OSB (2,2cm) z dociepleniem oraz schody strychowe Fakro
- taras z kostki betonowej (gr.6cm) z tyłu budynku o pow. 10 m2
- dodatkowe przyłącze wody ogrodowej
- odprowadzenie wody deszczowej za pomocą rur drenarskich
- kostka na szerokości podjazdu i wejściu do domu zgodnie ze standardem przyjętym na osiedlu
- ogrodzenie działki

**\*Oferta obowiązuje od dnia 15.03.2018r. do momentu opublikowania przez Dewelopera nowej oferty.**

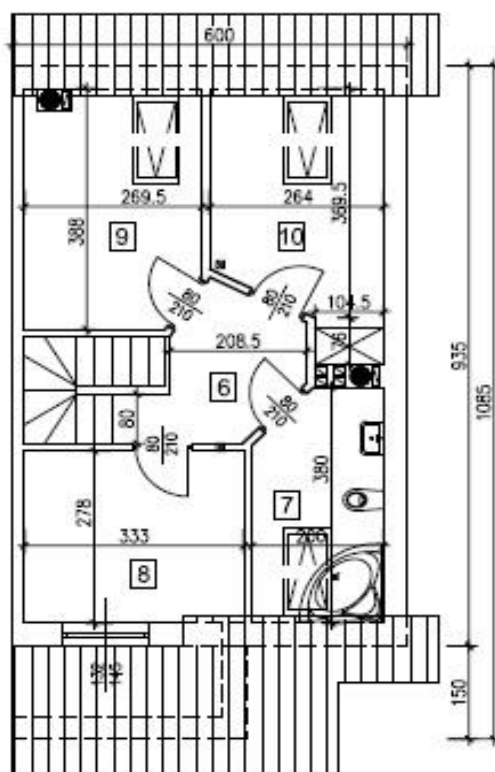
**\*Możliwość wykończenia domu pod klucz**

**\*Możliwość negocjacji oferty przy zakupie gotówkowym (płatnym jednorazowo) po podpisaniu umowy przedwstępnej.**

**\*Powyższy opis ma charakter informacyjny i nie stanowi oferty w rozumieniu Kodeksu Cywilnego Art. 66. § 1.**



nr	pomieszczenie	m2
1	WATROŁAP	3,50
2	GARAŻ	15,00
3	WC	2,50
4	KORYTARZ	2,00
5	SALON	22,00
		45,00



nr	pomieszczenie	m2	m2
6	KORYTARZ	4,00	11,00
7	ŁAZIENKA	4,50	7,10
8	POKÓJ	13,80	7,70
9	POKÓJ	6,80	10,00
10	POKÓJ	7,00	9,20
		30,00	45,00
		powierzchnia użytkowa	powierzchnia podłogi



