

Oferujemy Państwu domy z działkami w promocyjnych cenach. Budowane w wysokim standardzie, najnowszych technologiach z najwyższej jakości materiałów. Domy budowane są na nowo powstającym osiedlu domków na granicy **Leszno- Świąciechowa, ul. Warzywna**. W sąsiedztwie przystanek komunikacji miejskiej, szkoła, gimnazjum, basen, korty tenisowe.



PROMOCJA ZIMOWA - DOM Z RABATEM W PODWYŻSZONYM STANDARDZIE!!!

DOM jednorodzinny w zabudowie szeregowej w Świąciechowie

75m² pow. użyt. /90m² powierzchnia podłogi. (45m² parter 45m² pow. podłogi poddasze)

w stanie deweloperskim z działką 200m²

Cena domu : 249 900zł netto / 269 892zł brutto

Koszt działki = 30 000zł netto/ 32 400zł brutto

Cena z działką = 279 900zł netto/ 302 292zł brutto

3110 zł/m²

DOPLATA Z PROGRAMU MIESZKANIE DLA MŁODYCH MDM !!!

I Standard wykończenia: 279 900zł netto/302 292zł brutto

- ławy fundamentowe zbrojone stalą - beton **B20**
- ściany fundamentowe bloczki betonowe **M6+** styropian Aqua (gr 10cm)
- przyłącza elektryczne i wodno-kanalizacyjne doprowadzone do budynku
- ściany konstrukcyjne zewnętrzne **Pustak ceramiczny** (gr 24 cm) + ocieplenie styropian (gr 15cm)
- strop gęstożebrowy **TERIVA**
- ścianki wewnętrzne z pustaka ceramicznego (gr 12 cm) zgodnie z projektem
- ściany konstrukcyjne wewnętrzne (gr 24 cm)
- konstrukcja dachu - dachówka betonowa - kolor antracyt
- system rynnowy najnowszej technologii bez okapowy
- rozprowadzenie instalacji elektrycznej (bez włączników i lamp) zgodnie z projektem
- rozprowadzenie instalacji wodnej i grzewczej wykonanej w technologii Alupex Wagin bez grzejników i pieca gazowego zgodnie z projektem
- instalacja kominowa- przewód kominowy z rurą ceramiczną i trójnikiem przygotowanym do podłączenia wkładu kominowego wraz zewnętrzną czerpią powietrza
- stolarka okienna PCV profil **VEKA** z pakietem dwuszybowym w okleinach kolor antracyt z zewnątrz
- okna pościowo-kolankowe **Fakro** z mikrowentylacją
- rolety zewnętrzne nadstawne **PORTOS** w kolorze antracyt (ocieplane) podnoszone ręcznie
- drzwi wejściowe **GERDA** w okleinie antracyt (ocieplane) wraz z progiem i ościeżnicą termo
- brama garażowa **KRISPOL** w kolorze antracyt (ocieplane) podnoszona ręcznie lub okno + roleta
- elewacja zewnętrzna w kolorze **AKRES PUC**
- tynki wewnętrzne gipsowe nakładane mechanicznie zacierane na mokro nie malowane
- parapety wewnętrzne MDF w kolorze białym
- wylana pierwsza posadzka z wyprowadzonymi przyłączami wodno – kanalizacyjnymi
- posadzka końcowa betonowa wykonywana maszynowo z ociepleniem styropianem
- ocieplenie sufitu na piętrze wełną mineralną 25cm (15cm +10cm układane warstwowo) i zamknięcie płytą STG

II standard wykończenia – W CENIE!!!

- ogrodzenie zgodnie ze standardem przyjętym na osiedlu
- kostka wejściu do domu zgodnie ze standardem przyjętym na osiedlu
- okna z pakietem trzy szybowym profil **VEKA Perfect Line** o współczynniku przenikania ciepła $U_g=0,6$
- rolety okienne z napędem elektrycznym
- silnik do bramy garażowej z dwoma pilotami
- mechaniczne wyrównanie działki bez końcowej ziemi ogrodowej

III standard wykończenia stan deweloperski Plus - dopłata 10 000zł netto/10 800zł brutto

- instalacja wodna i grzewcza wyposażona w piec **Buderus Logamax plus GB012KV2**, wraz z podłączeniem i uruchomieniem Serwisanta
- grzejniki stalowe **Buderus Logatrend VC-Profil**
- ogrzewanie podłogowe w łazienkach i wiatrołapie
- bezprzewodowy sterownik pieca gazowego z cyklem tygodniowym

Za dopłatą:

- zagospodarowanie podłogi poddasza płytą OSB (2,2cm) z dociepleniem oraz schody strychowe Fakro
- taras z kostki betonowej o gr.6 cm
- dodatkowe przyłącze wody ogrodowej
- odprowadzenie wody deszczowej za pomocą rur drenarskich na działce

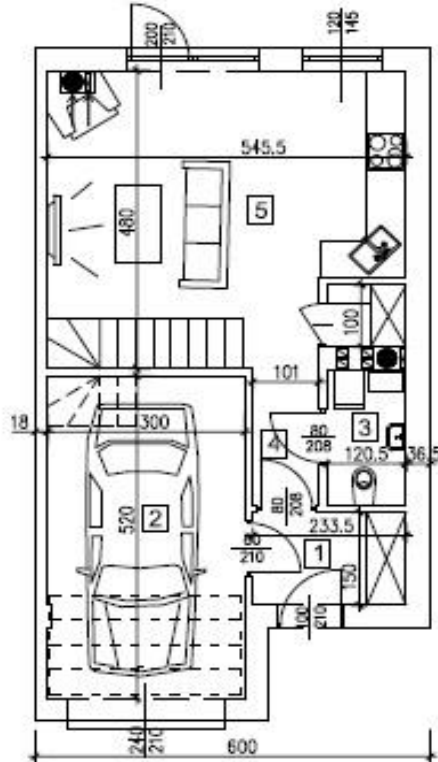
*Możliwość wykończenia domu pod klucz

Warunki płatności

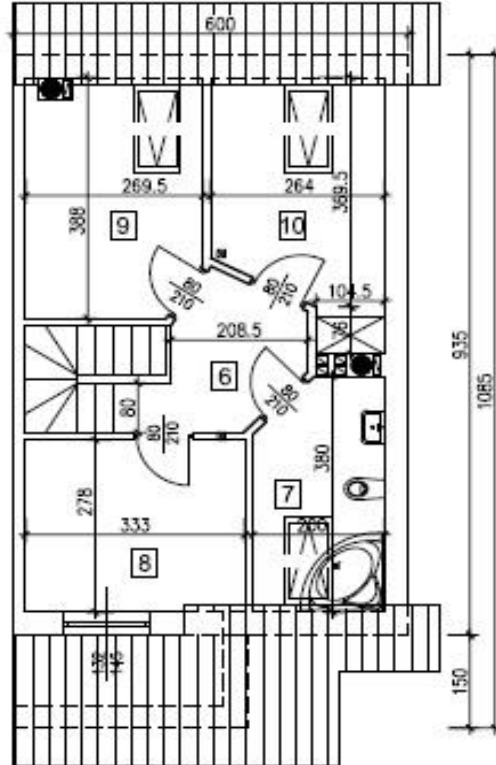
- * 10 000zł wpłata przy podpisaniu umowy rezerwacyjnej
- * płatność po wybudowaniu stanu zerowego budynku
- * płatność po wybudowaniu ścian parteru budynku
- * płatność po wylaniu stropu i wybudowaniu ścian poddasza budynku
- * płatność pozostałej wartości umowy po wykonaniu konstrukcji dachowej z dachówką
- * płatność pozostałej wartości umowy po zakończeniu elewacji zewnętrznej budynku
- * płatność po zakończeniu prac stanu deweloperskiego

Płatność poszczególnych rat w terminie 14 dni po otrzymaniu informacji i wizycie sprawdzającej wykonanie danego etapu.

*Możliwość negocjacji oferty przy zakupie gotówkowym (płatnym jednorazowo) po podpisaniu umowy przedwstępnej. *Powyższy opis ma charakter informacyjny i nie stanowi oferty w rozumieniu Kodeksu Cywilnego Art. 66. § 1.



nr	pomieszczenie	m2
1	WIATROŁAP	3,50
2	GARAŻ	15,00
3	WC	2,50
4	KORYTARZ	2,00
5	SALON	22,00
		45,00



nr	pomieszczenie	m2	m2
6	KORYTARZ	4,00	11,00
7	ŁAZIENKA	4,50	7,10
8	POKÓJ	13,80	7,70
9	POKÓJ	6,80	10,00
10	POKÓJ	7,00	9,20
		30,00	45,00
		powierzchnia użytkowa	powierzchnia podłogi

